



## О продукте

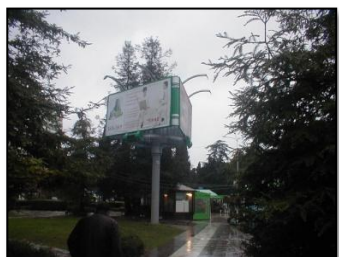
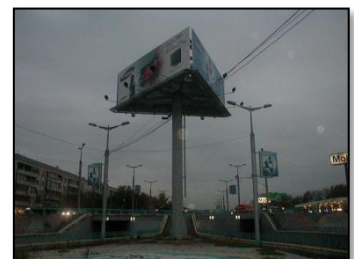
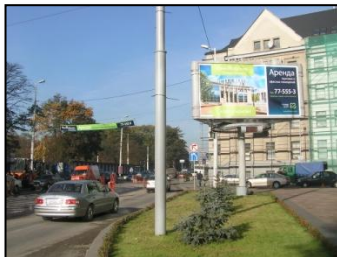
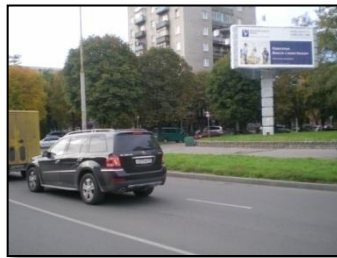
Динамика в наружной рекламе является важнейшим элементом. Известно, что реклама на стандартных статичных билбордах уже на шестой раз просмотра воспринимается как часть окружающего пейзажа и утрачивает функцию маркетинговых коммуникаций.

Представляем Вашему вниманию линейку самых современных и надежных динамических конструкций «Юнипол». Это форматы 3x6, 3x12, 4x8, 5x12, 5x15 как с наружным, так и с внутренним светом, оснащенные системами управления и декоративными элементами.

### Ключевые преимущества юнипола ООО «Завод металлоконструкций «Профит»:

- **Многообразие предлагаемых моделей юнипола.** Большой выбор моделей позволяет нашим юниполам гармонично вписываться в архитектуру города, заметно выделяясь и выгодно отличаясь от других конструкций.
- **Ценовая политика.** Наша компания понимает потребности своих клиентов. Мы стараемся максимально содействовать развитию рынка наружной рекламы. Поэтому успешная деятельность операторов наружной рекламы является для нас важнейшей в вопросе ценообразования линейки нашей продукции. Хотелось бы обратить Ваше внимание на быструю окупаемость и высокую рентабельность юниполов. Использование динамики позволяет увеличить привлекательность рекламоносителя и обеспечивает заполняемость сторон.
- **Минимум эксплуатационных расходов.** Долгий срок службы электрооборудования и малое потребление электроэнергии, а также дополнительная функция автоматического отключения /включения работы двигателя на ночь позволяют сократить расходы на обслуживание юнипола.
- **Техническая политика.** На сегодняшний день выпущена уже десятая модификация юнипола, что отражает политику компании, направленную на непрерывное совершенствование конструкций и повышение качества производимой продукции. С момента выпуска первой конструкции прошло 11 лет, в течение которых изделие на практике доказало свою работоспособность и право на существование.  
Техническая политика – комплексный подход к надёжности и безопасности производимых конструкций путём постоянного совершенствования узлов, технологичности производства и применяемых исходных материалов.
- **Стоимость и сроки поставки юниполов** зависят от количества и формата поставляемых юниполов, а также от региона Заказчика. На сайте размещен подробный прайс-лист. Доставка осуществляется автотранспортом и составляет 2-5 дней.
- **Упрощённый монтаж.** Монтаж юнипола может осуществляться как на новый, так и на существующий фундамент. Электроподключение юнипола возможно как к сети 380 В, так и к обычной электросети 220 В. Подвод питания возможен как «по воздуху», так и «по земле».
- **Гарантия и техническое обслуживание юниполов.** Гарантийное обслуживание юниполов осуществляет наше предприятие либо дилер, в случае присутствия его в регионе. Общий срок эксплуатации и гарантированной работоспособности конструкции составляет более 20 лет. По истечению данного периода времени необходимо осуществлять ремонт основных узлов. Капитальный ремонт юнипола включает в себя замену зубчатого колеса, замену токосъёмных колец, проверку состояния подшипников вращения, замену смазки в узле вращения. Гарантия на механизм вращения юнипола составляет 3 года. Гарантия на мотор-редуктор составляет 1 год и является гарантией завода-изготовителя.

# Портфолио



Внешний вид юниполов с наружной подсветкой



Модель Classic



Модель Modern

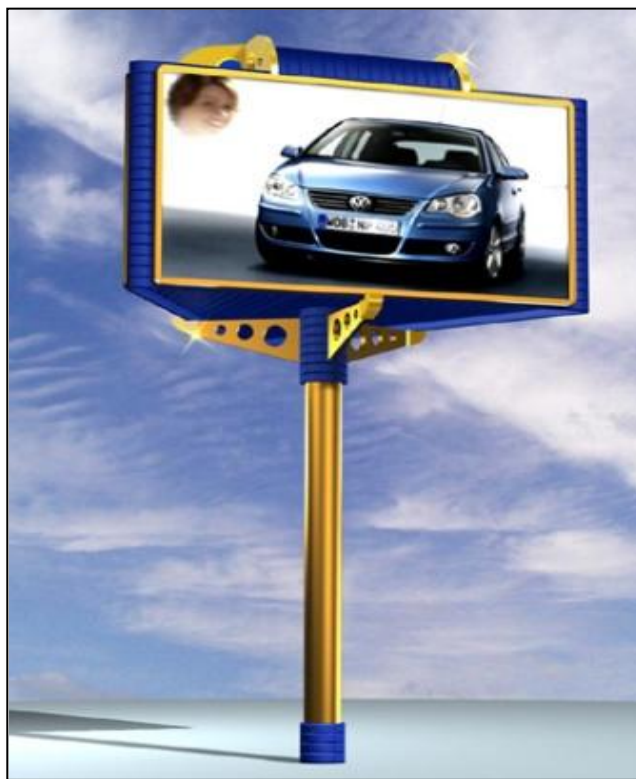


Модель Future

Внешний вид юниполов с внутренней подсветкой



Модель Practice



Модель Special



Модель Expert

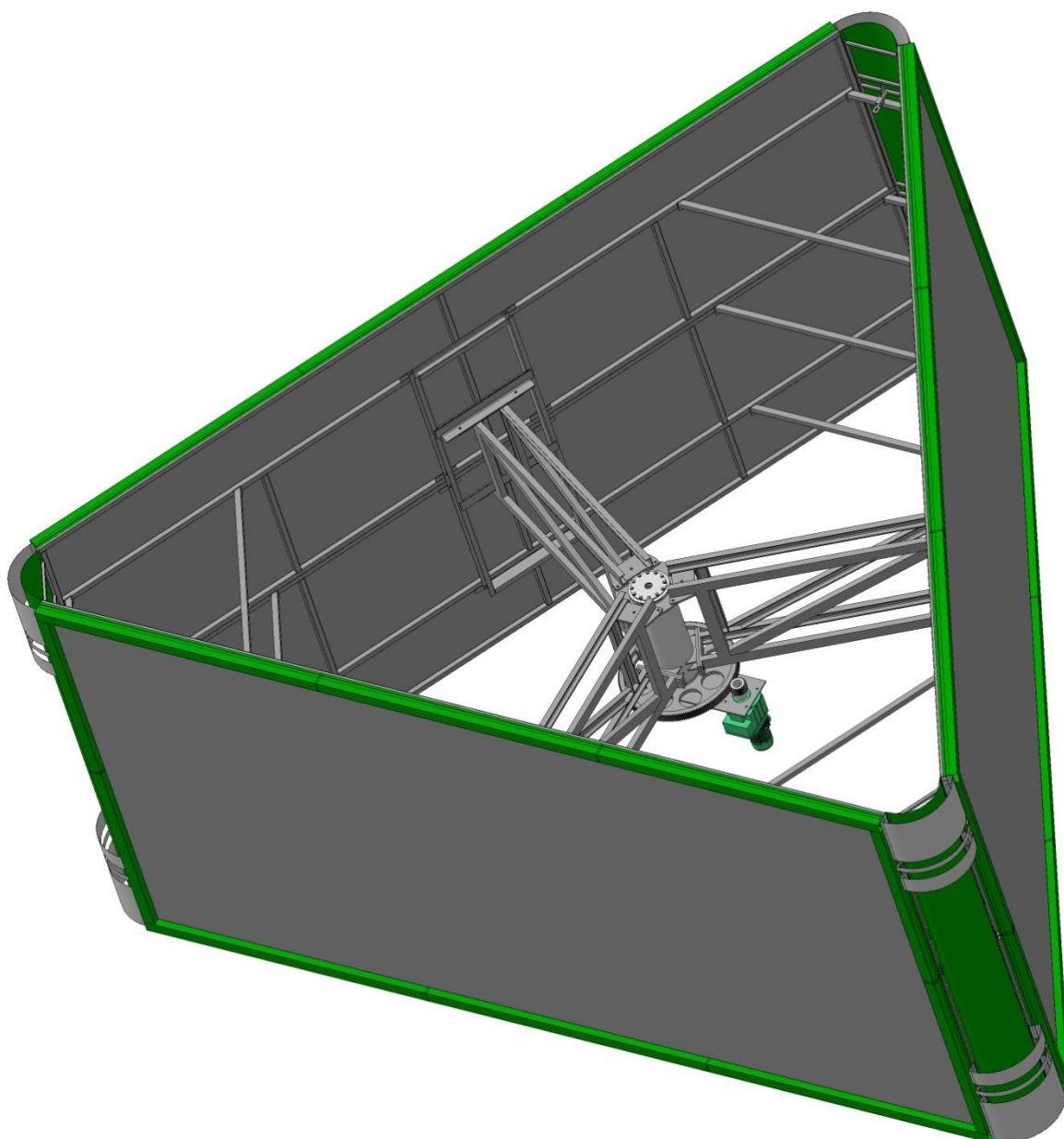
## Силовой каркас для динамической конструкции «Юнипол» (формат 3х6 м.)

Для самостоятельного изготовления динамической конструкции Юнипол предприятие отдельно продает силовые каркасные конструкции и узлы вращения. Стоимость изделий размещена в прайс-листе на сайте предприятия.

Силовой каркас изготовлен на основании разработанной проектной документации.

В стандартный комплект входят:

- Силовой каркас 2-го этажа (1 компл.)
- Металлоконструкция угловая (3шт.)
- Щитовая конструкция форматом 3х6 (3шт.)



## Узел вращения для динамической конструкции «Юнипол» (формат 3x6 м.)

Узел вращения изготавливается с соблюдением всех требований машиностроения, имеет надежную и безопасную конструкцию. В качестве привода применена зубчатая передача. Ресурс службы узла вращения от 20 лет. Привязочные и опорные фланцы изготавливаются и монтируются на узел вращения в соответствии с требованиями Заказчика.

*В стандартный комплект входят:*

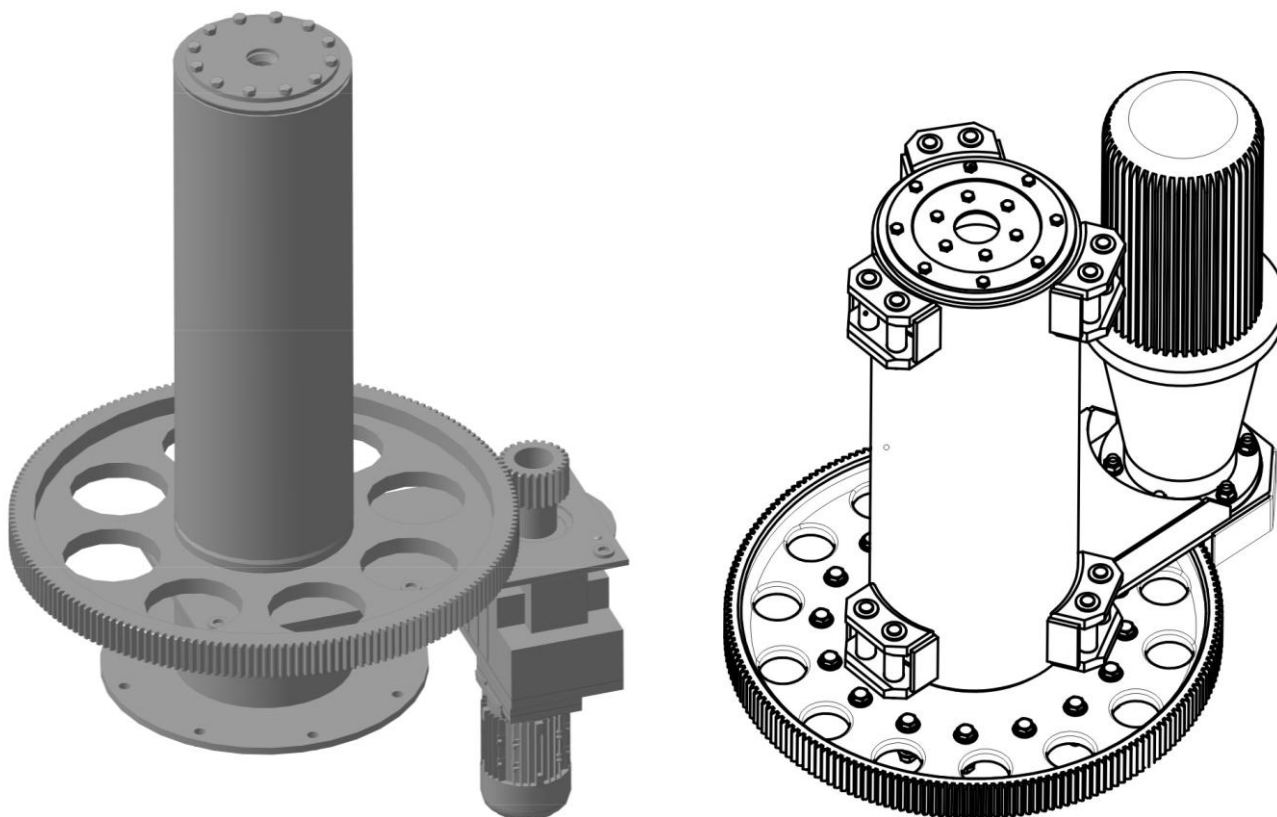
- Поворотный узел
- Motor-редуктор Lenze (Германия) 0,55/0,75кВт, 380В
- Устройство токосъемное 6х3А
- Шкаф управления

*Дополнительная комплектация:*

- Система автоматической смазки
- Радиопульт дистанционного управления
- Регулирование скорости вращения (+15/-40%)
- Подключение к точке питания 220В
- Дополнительная защита от ржавчины (цинковое покрытие)

### Технические характеристики

№ п/п	Наименование	Технические характеристики
1	Полезная грузоподъемность, кг	1 600
2	Номинальный момент вращения, Н*м	2 820 / 4 450
3	Скорость, об./мин.	1,15



## **О предприятии**

Предприятие «Завод металлоконструкций «Профит» является поставщиком для машиностроительной области. Мы уделяем основное внимание трем вещам: качеству стали, опыту и здравому смыслу. Это – наше железное правило. Серийное производство изделий (более тридцати единиц) является исключением, а правилом для нас являются индивидуальные проекты высокой сложности. Сегодня наши будни состоят из решения нестандартных задач. Наши клиенты – технологические лидеры в своих отраслях, и их требования возрастают, в том числе по отношению к нам. Мы гарантируем высокую точность исполнения и обработки даже при огромных габаритах объекта.

## **Философия**

Наше предприятие позиционирует себя, в первую очередь, как поставщика услуг в сферах механического оборудования, соответствующих металлоконструкций и систем управления. Чтобы оправдать доверие клиентов, мы используем безукоризненные технические решения, предлагаемые в комплексе с высоким уровнем услуг. Эта философия реализуется квалифицированным инженерно-техническим коллективом на всех этапах сотрудничества с заказчиками от разработки решений до ввода их в эксплуатацию.

## **Проектирование и конструирование**

Наше предприятие наработало огромный опыт в области конструирования всех элементов общего машиностроения, в том числе стальных конструкций. Проводим работы по конструированию, в частности статические расчеты, и по проектированию. Наши специалисты профессионально занимаются двух- и трехмерным проектированием с помощью современных программ типа САД (например, ProE и Compas).

## **Сервисное обслуживание**

Инженерный и технический обслуживающий персонал нашего предприятия окажет Вам поддержку для обеспечения и поддержания высокой надежности и безопасности эксплуатации механического оборудования.

Это относится ко всем аспектам эксплуатации автоматического оборудования и систем управления.

Отдел сервисного обслуживания готов помочь клиентам в решении указанных ниже регулярно возникающих вопросов:

- ✓ Техобслуживание и профилактический ремонт
- ✓ Экспертные проверки
- ✓ Профилактическая замена запасных частей.
- ✓ Плановые ремонтные работы

## Технические возможности производства

### Заготовительное производство

- Резка листового и полосового проката на ножницах толщиной до 24 мм и шириной до 3000 мм.
- Резка круглого и профильного проката на пилах и ножовках диаметром до 400 мм.
- Резка на газовой (кислородной) резке заготовок различной конфигурации из листового проката толщиной 4–100 мм, форматом 2000х6000мм
- 3-х валковые гибочные вальцы с минимальным радиусом сгиба 260 мм и максимальной шириной до 2000 мм. Позволяют осуществлять изготовление обечаек и др. радиусных элементов из листового материала толщиной до 8 мм, длиной до 2000мм.
- Горизонтальный гидравлический пресс с ЧПУ усилием 800 тс., длина до 3000мм
- Трубогиб с ЧПУ. Позволяет осуществлять гибку круглых труб диаметром 89мм., профильных труб 100х100мм.
- Вырубка, пробивка, резка, гибка, обсечка, отбортовка отверстий, формовка.

### Механообрабатывающее производство

- Обработка тел вращения типа: валов, зубчатых колёс, шестерён, стаканов, фланцев, патронов, головок расточных, втулок переходных, цанг, пружин, метизов, червячных колёс, червяков. Максимальные габариты обрабатываемых деталей: длиной до 2800 мм, диаметром 800мм.
- Обработка плоских и корпусных деталей. Максимальные габариты обрабатываемых деталей: длиной до 4000 мм, шириной до 1250 мм, высотой до 1000 мм.

#### Обработка деталей производится:

- ✓ на токарном автомате, на токарно-револьверном станках с диаметром заготовок до 65 мм, шестигранных до 32 мм, длиной до 150 мм; с точностью по диаметру 0,03 – 0,06 мм и по линейным размерам 0,08– 0,15 мм, шероховатость обработки Ra = 5– 1,25 мкм;
- ✓ на токарно-винторезных станках с максимальным размером деталей: длиной до 2800 мм, диаметром до 800 мм, с точностью IT7– IT12;
- ✓ на токарном станке с ЧПУ с максимальным размером деталей: длиной до 900 мм, диаметром до 400 мм, с точностью IT7– IT11;
- ✓ на токарно-карусельном станке с максимальным размером деталей: диаметром 3000 мм, высотой 1600мм, максимальный вес изделия в зависимости от числа оборотов шпинделя 8–16 тонн, точность обработки IT9– IT14;
- ✓ на вертикально-фрезерном, горизонтально-фрезерном, универсально- фрезерном, продольно – фрезерном станках с максимальным размером деталей: длиной до 3000 мм, шириной до 1250 мм, высотой до 1000 мм, с точностью IT9 – IT12;
- ✓ на вертикально и радиально-сверлильных станках с максимальным диаметром сверления до 75 мм; сверление (рассверливание) с точностью IT12 –IT14; зенкерование с точностью IT11 – IT12; развёртывание с точностью IT7– IT11;
- ✓ на протяжном станке внутреннее протягивание различных отверстий: круглых, квадратных, многогранных, шлицевых, а также шпоночных и других фигурных пазов в отверстиях детали. Максимальное усилие протягивания 10 тонн, точность обработки IT7– IT9, шероховатость Ra=0,32 –2,5мкм; максимальный наружный диаметр обрабатываемой детали до 600 мм; длина протяжки наибольшая 1300 мм, наименьшая 400мм

- ✓ на зубообрабатывающих станках:
  - цилиндрические зубчатые колёса с прямым наружным зубом, наибольший диаметр обработки – 800 мм, наибольшая ширина венца 160 мм, модуль 1 –8, степень точности 7–9;
  - цилиндрические зубчатые колёса с прямым внутренним зубом наибольший диаметр устанавливаемого изделия 600 мм, наибольшая ширина венца 80 мм, наибольший модуль 5, степень точности 7–9;
  - цилиндрические зубчатые колёса с наружным косым зубом наибольший диаметр детали 300 мм при угле 45°, 400 мм при угле 30°, наибольший модуль 8, степень точности 8–9;
  - конические зубчатые колёса с прямым зубом наибольший диаметр изделия 300 мм, внешний окружной модуль 1,5 –10, степень точности 7–8;
- ✓ на координатно и горизонтально-расточном станках степень точности IT6– IT7; максимальные габариты деталей длиной до 1600 мм, шириной до 1250 мм, масса деталей до 4 тонн; вертикальное перемещение шпиндельной бабки до 1250 мм.
- ✓ на шлифовальных станках:
  - круглое наружное шлифование: наибольший диаметр обработки до 300 мм, максимальная длина шлифования 1500 мм, точность IT5– IT6, шероховатость  $R_a = 0,16 - 0,32 \text{ мкм}$ ;
  - Шлифование отверстий на внутришлифовальных станках: наибольший диаметр шлифуемого отверстия до 200мм, длиной до 200 мм, с точностью IT5–IT6, шероховатость  $R_a = 0.40 - 0.63 \text{ мкм}$ ;
  - Плоское шлифование наибольшая длина изделия 1600 мм, ширина 400 мм, высота 400 мм,

## Сварочное производство

- Ручная электродуговая сварка
- Контактная точечная электросварка
- Ручная аргоно-дуговая сварка неплавящимся электродом
- Полуавтоматическая сварка плавящимся электродом в среде углекислого газа

## Участок покрытий и термообработки

- Нанесение лакокрасочных покрытий методом пневмораспыления (грунт, различные виды эмалей).
- Нанесение гальванических покрытий: хром, никель, цинк (максимальные габариты деталей длиной до 800 мм, шириной до 600 мм, высотой до 800 мм); электрополировка (максимальные габариты деталей длиной до 800 мм, шириной до 700 мм, высотой до 700 мм);
- Нанесение химических покрытий: химический никель (максимальные габариты рабочей зоны ванны длиной до 300 мм, шириной до 250 мм, высотой до 300 мм); химическое оксидирование (максимальные габариты рабочей зоны ванны длиной до 2000 мм, шириной до 1000 мм, высотой до 800 мм);
- Термическая и термохимическая термообработка (отжиг, нормализация, закалка, отпуск, цементация). Максимальные размеры рабочих зон шахтных печей: диаметром до 1000 мм, высотой до 1200 мм.

Завод располагает конструкторско-технологической базой, которая обеспечивает выполнение всех функций и задач по конструкторско-технологической подготовке производства и сопровождения изделий в производстве.

### Перечень выпускаемой продукции

- Строительные конструкции (мачты связи, подкрановые пути, закладные фундамента, стропильные конструкции и др.)
- Конвейерное оборудование (лотковые, шнековые, скребковые, ленточные, нории, тяговые)
- Вибрационное оборудование (питатели, плиты)
- Дробильное оборудование
- Поворотные подиумы (промышленные, частные, для презентаций, для выставок и концертов)
- Динамические конструкции (юниполы, дрендроллеры)
- Городские часы (фасадные, садово-парковые, интерьерные)
- Грузовые подъемные столы
- Производственно-технологическое оборудование
- Сортировочное оборудование

### Завод металлоконструкций «Профит»

**офис:** 220005, Республика Беларусь, г. Минск, ул. Гикало, 5 оф.110

**производство:** Минский район, г.п.Колодищи, ул.Минская, д.69

**телефон:** +375(17) 284 38 33, 284 34 07, 288 25 44, 310 53 59, +375 (29) 614 44 45

**тел./факс** +375 (17) 290 21 58, 290 21 59

**сайт:** [www.3xx6.com](http://www.3xx6.com)

**e-mail:** [3xx6@3xx6.com](mailto:3xx6@3xx6.com), [k\\_ai@mail.ru](mailto:k_ai@mail.ru)

**skype:** [sk\\_3xx6](https://www.skype.com/join/3xx6)